

# FUNKINFORM

## **Funkinform stellt mit DIALOG Layout Automat neues innovatives Assistenzsystem vor**

Automatismus platziert Inhalte selbstständig auf Print-Seiten

Das neue Assistenzsystem von Funkinform, der DIALOG Layout Automat, kann die oft zeitaufwändigen Arbeiten in den Redaktionen bei der Gestaltung von Print-Seiten deutlich beschleunigen und sehr vereinfachen. Der Automatismus platziert nämlich Inhalte selbstständig auf Print-Seiten. Die Redakteure werden durch das Assistenzsystem von manuellen Layout-Aufgaben entlastet und können sich stärker den eigentlichen journalistischen Tätigkeiten zuwenden.

Redaktionen bekommen mit dem DIALOG Assistenzsystem Layout Automat eine erhebliche Arbeitserleichterung. Das System kann die gesamte Artikelplatzierung einer Seite automatisch vornehmen. Die Startzeit der Platzierung läßt sich vorab frei einstellen oder manuell auslösen.

Der Content für die Artikelplatzierung stammt dabei aus verschiedenen Quellen. Veranstaltungshinweise und Kurzmitteilungen, etwa für Servicespalten, sind eine solche Quelle. Der DIALOG Veranstaltungskalender eignet sich hierzu hervorragend.

Geplante Themen aus der Themenplanung des Mobile Editorial Clients (MEC) sind eine weitere Quelle. Der MEC deckt eine Fülle von Funktionen ab. Die MEC-Themenplanung ist dabei ein besonders starkes Feature. Beiträge werden dann entweder erst auf der Webseite und anschließend im Print oder direkt im Print platziert.

Für den jeweiligen Erscheinungstag bestimmte Webartikel sind schließlich eine dritte Content-Quelle, aus der sich der DIALOG Layout Automat bedienen kann. Diese Webartikel, die noch nicht platziert oder noch keinem Thema zugeordnet wurden, stellen also einen regelmäßigen Artikelvorrat dar.

Die Entwickler haben über jede Seite, die vom Automaten layoutet werden soll, ein virtuelles Raster gelegt. Jeder zu platzierende Artikel entspricht einem Einfachen oder einem beliebigen Mehrfachen der Rastergrundeinheit. Zudem werden für alle Zeitungsseiten Platzierungsstrategien hinterlegt. Maßgeblich dafür sind etwa die Layout-Richtlinien der jeweiligen Zeitung, die den DIALOG Layout Automaten einsetzt.

Voraussetzungen für das erfolgreiche automatische Platzieren sind verschiedene Grundregeln. So haben alle Inhalte einer Seite feste Größen, die sicherstellen, dass diese platziert und miteinander kombiniert werden können. Bei den Größenfestlegungen hat eine aus der Textilbranche bekannte Systematik Pate gestanden: T-Shirt-Größen wie S, M, L, XL. Zahlreiche Fragen, die etwa Sonderfälle beim Layouten betreffen, waren von den Entwicklern zu beantworten.

Service-Spalten können unterschiedlich auf rechten oder linken Seiten platziert werden. Bei der Platzierung aller Artikel hat die Höhe Priorität vor der Breite. Auf Übersatz oder Untersatz reagiert der Layout Automat, fügt entweder weitere Rasterelemente hinzu oder entfernt solche Elemente. Zahlreiche Parameter wie Schriftgröße, Vorschub, Schriftweite oder Laufweite, können variiert werden, allerdings nur in klar definierten Größen und Schritten, um problematische Layout-Abweichungen zu vermeiden.

Das Assistenzsystem bringt gewichtige Vorteile: Der manuelle Layout-Aufwand wird erheblich reduziert, der Content kann aus verschiedensten Quellen stammen und eine projektbezogene Individualisierung der Selektion ist möglich.

[www.funkinform.de](http://www.funkinform.de)

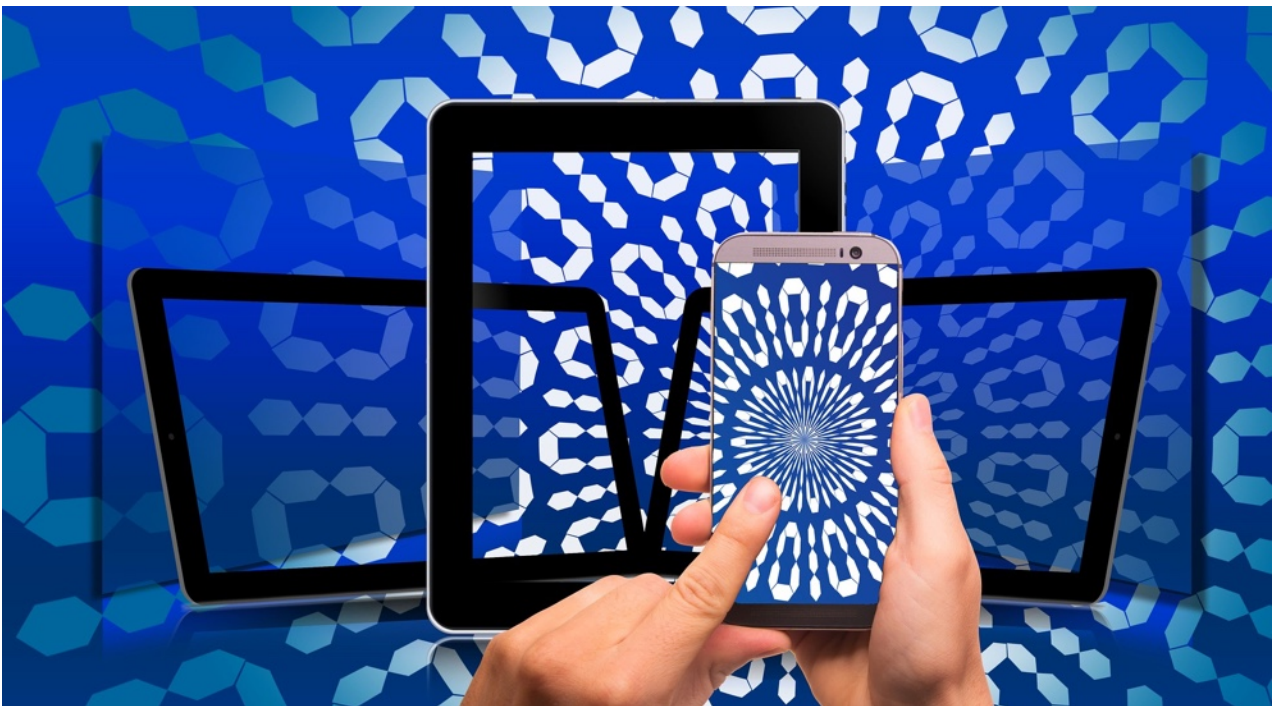


Foto: Gerd Altmann auf Pixabay